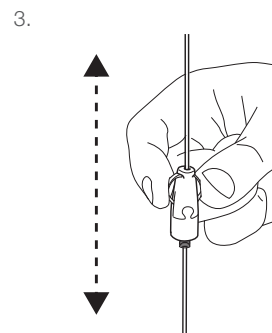
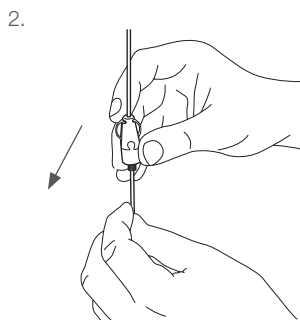


VOORDELEN

- Eenvoudige bediening - met één hand af te stellen
- Modern design voor een discrete en esthetische ophanging
- Uitgebreid assortiment aan eindbevestigingen, maakt montage op de meeste plekken mogelijk
- Uitwendige schroefdraad, ideaal voor directe bevestiging op verlichtingsarmaturen, frames en akoestische panelen. Standaard verkrijgbaar in M6
- Geleverd als gebruiksklare set met standaard kabellengtes van 1 tot 10 meter
- Verkrijgbaar met een kabel met diameter 1,5 mm voor maximale discretie van het ophangstelsel
- Centrale kabeluitgang



1. Insert the needle into the skin.



Laat minstens 75 mm kabel uit de hanger steken

Technical drawing of a mechanical part with dimensions A, B, C, D, and E. The drawing shows a top-down view of a component with a central rectangular body, a circular feature at the top, and a small rectangular protrusion at the bottom. Dimension A is the width of the top section, B is the height of the main body, C is the width of the base, D is the height of the base, and E is the width of the base protrusion.

Afmetingen	A	B	C	D	E
(mm)	16	35	Ø 11,5	15	M6

Neem voor meer gedetailleerde informatie contact op
of kijk op onze website **www.gripple.com**

Maximale veilige werkbelasting:

15 kg, met een veiligheidscoëfficiënt van 5:1

Omhuysel - Zamac ZA2

Blokkeermechanisme - Messing

Drukknop - Acetaal (POM)

Vernikkeling - Glanzend (BS 4758)