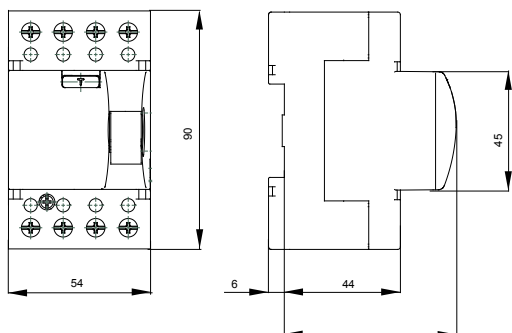




| | |
|---|-------------------|
| Omschrijving | AARDLEKSCHAKELAAR |
| Code | SD |
| Aant. polen | 4P |
| Aant. modules | 3 |
| Nominale stroom | 25 A |
| Nominale aardlekstroom | 300 mA |
| Type | A |
| Nominale spanning (IEC/EN 61008-1, 61008-2-1) | 400/415 V |

| | | | |
|-----------------------------|-----------------------------------|--|---------------------------------------|
| Standaard | IEC/EN 61008-1, IEC/EN 61008-2-1 | Nominale frequentie (Hz) | 50 Hz |
| Isolatievoltage (Ui) | 500 V | Nominale impuls schokbestendigheidsspanning (Uimp) | 4 kV |
| Overspannings categorie | III | Immunitetsniveau (8/20 µs) | 250 A |
| Sectie rigide kabel | <=1x35 - <=2x16 - <=1x16+2x10 mm² | Sectie flexibele kabel | <=1x25 - <=1x16+1x10 - <=3x6 mm² |
| Nominale aandraaikoppel | 2 Nm | Dubbele verbinding | JA (stroomopwaarts en stroomafwaarts) |
| Bedrijfstemperatuur | -25 +40 °C | Opslagtemperatuur | -40 +70 °C |
| Elektrische duurzaamheid | ≥ 5000 | Mechanische duurzaamheid | ≥ 10.000 |
| Comptabiliteit aanvullingen | Ja | Comptabiliteit ReStart | Aant. |
| Montage positie | Elke | | |

DIMENSIONAL



WIRING DIAGRAM

STANDARDS/APPROVALS

