



#### Omschrijving COMPACTE INSTALLATIEAUTOMAAT

Code MTC 60

Aant. polen 1P+N

Aant. modules 1

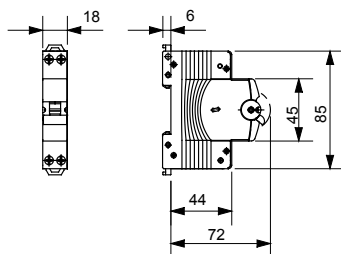
Nominale stroom 6 A

Curve B

Nominale spanning 230 V

Standaard	EN 60898	Nominale frequentie (Hz)	50/60 Hz
Breekcapaciteit EN 60898 230 V (Icn)	6000 A	Breekcapaciteit EN 60898 (Ics)	1 x Icn
Breekcapaciteit IEC/EN 60947-2 230V (Icu)	6 kA	Breekcapaciteit IEC/EN 60947-2 (Ics)	100% Icu
Isolatievoltage (Ui)	500 V	Nominale impuls schokbestendigheidsspanning (Uimp)	4 kV
Minimale bedrijfsspanning	12 V ac	Maximale bedrijfsspanning	253 Vac
Elektrische duurbestendigheid	10.000	Mechanische duurbestendigheid	20.000
Sectie rigide kabel	$\leq 1 \times 16 - \leq 1 \times 10 + 1 \times 6 \text{ mm}^2$	Sectie flexibele kabel	$\leq 1 \times 10 - \leq 2 \times 6 \text{ mm}^2$
Nominale aandraaikoppel	1,2 Nm	Bedrijfstemperatuur	-25 +60 °C
Opslagtemperatuur	-40 +70 °C	Can be accessorized	Aant.
Electrocod	1411		

## DIMENSIONAL



## STANDARDS/APPROVALS

