



#### Omschrijving COMPACTE INSTALLATIEAUTOMAAT

Code MTC 60

Aant. polen 2P

Aant. modules 1

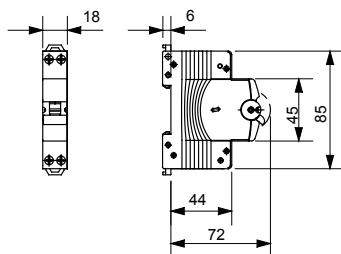
Nominale stroom 6 A

Curve C

Nominale spanning 230 V

Standaard	EN 60898, EN 60947-2	Nominale frequentie (Hz)	50/60 Hz
Breekcapaciteit EN 60898 230 V (Icn)	6000 A	Breekcapaciteit EN 60898 (Ics)	1 x Icn
Breekcapaciteit IEC/EN 60947-2 230V (Icu)	7.5 kA	Breekcapaciteit IEC/EN 60947-2 (Ics)	100% Icu
Isolatievoltage (Ui)	500 V	Nominale impuls schokbestendigheidsspanning (Uimp)	4 kV
Minimale bedrijfsspanning	12 Vac/dc	Maximale bedrijfsspanning	440 V AC / 220 V DC
Elektrische duurbestendigheid	10.000	Mechanische duurbestendigheid	20.000
Sectie rigide kabel	$\leq 1 \times 16$ - $\leq 1 \times 10 + 1 \times 6$ mm <sup>2</sup>	Sectie flexibele kabel	$\leq 1 \times 10$ - $\leq 2 \times 6$ mm <sup>2</sup>
Nominale aandraaikoppel	1,2 Nm	Bedrijfstemperatuur	-25 +60 °C
Opslagtemperatuur	-40 +70 °C	Electrocod	1411

## DIMENSIONAL



## STANDARDS/APPROVALS

