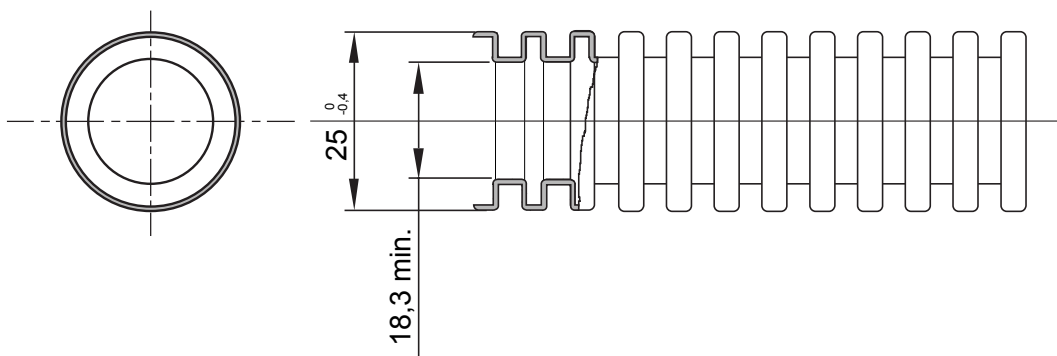




FK-Xtreme is een serie van opvouwbare buizen verkrijgbaar in 4 diameters (van 20 mm tot 40 mm) en 6 kleuren, om de verschillende leidingen van het elektrische systeem te identificeren. FK-Xtreme buizen zijn gemaakt met een co-extrusieproces, waardoor de infiltratie van vloeibaar cement gebruikt voor het creëren van gietvloeren wordt voorkomen en dit zorgt dat de mechanische eigenschappen van de buizen intact blijven, zelfs onder extreme omstandigheden. De serie is ontworpen om optimale instellings- en bedradingsoperaties te faciliteren.

Kleur	Lila	Materiaal	Gecoëxtrudeerd PVC
Type	zonder kabeltrekker	Buizen Ø (mm)	25
Gloeidraadtest	960 °C	Electrocod	2112
Compressie bestendig	3 (Medium $\geq 750$ N)	Impact bestendig	3 (Medium $\geq 2$ J)
Weerstand bij buigen	2 (Flexibel)	Elektrische kenmerken	2 (Met elektrisch isolerende eigenschappen)
Bescherming tegen binnendringen van vaste objecten zonder accessoires	0	Bescherming tegen binnendringen van water	0
Corrosie bestendig	Niet van toepassing op kunststof buissystemen	Brandwerendheid	1 (Niet-vlamverspreidend)
Isolatiweerstand	100 MΩ a 500V gedurende 1 minuut	Bescherming tegen binnendringen van vaste objecten met GF-interface	-
Diëlektrische rigiditeit	2000 V op 50 Hz gedurende 15 minuten	Standaard	EN 61386-1 EN 61386-22
Classificatie	3341		

### DIMENSIONAL



### TECHNICAL SYMBOLOGY

**GWT**

960 °C

### STANDARDS/APPROVALS

