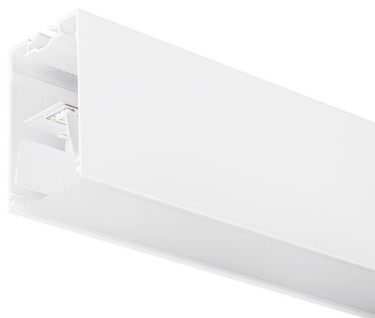


Concord

MC2 0.6M 4K DALI WHT OPAL
2093158



Productkenmerken

• 2093158 MC2 0.6M 4K DALI WHT OPAL Continuous lines of LED light, white RAL 9016, direct distribution, extension module, trimless detail for a seamless finish, suitable for recessed, semi-recessed, surface-mounted or suspended installation either horizontally or vertically, various accessories available, compact and minimalist design based on the Golden Mean, ideal for offices, meeting rooms, corridors, education facilities, museums and libraries, extruded aluminium body, diffuser: opal, colour temperature: 4000K neutral white, total system power: 10W, total fixture output: 1150lm, luminaire efficacy: 115lm/W, LOR: 100%, colour rendering: Ra >80, LED Chromacity: 3 step MacAdam ellipse, lifespan: 66,000 hours L90B10, IR/UV free light source without heat radiation, operating voltage: 220-240V / 50-60Hz, drive current: 400mA, electronic driver, DALI dimmable, electrical protection: CLASS I, IP20, suitable for internal environment only.

Productoverzicht

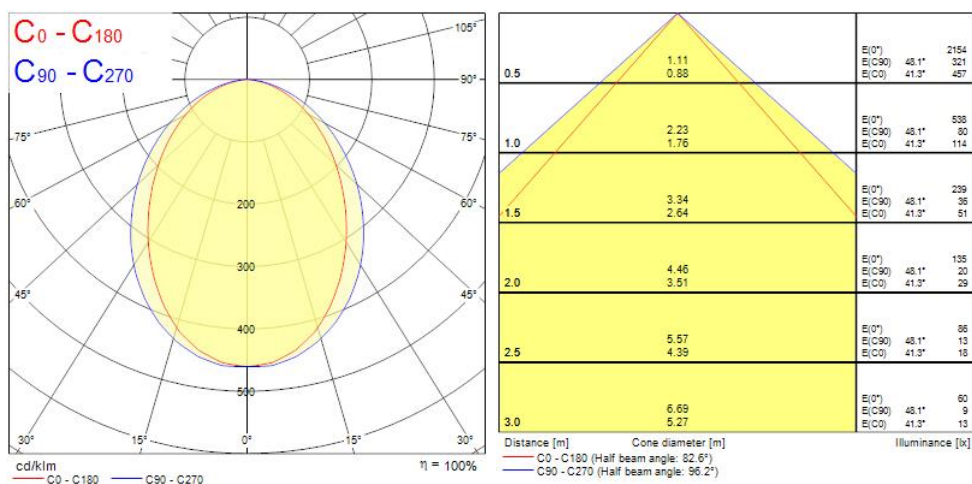
Productnaam	MC2 0.6M 4K DALI WHT OPAL
Technologie	LED
Behuizing	Aluminium
Montage	Railmontage
Omgeving	Binnen
Algemene toepassing	Onderwijs, Horeca, Kantoor, Retail
ETIM klasse	EC002892
E-nummer FI	4237848
Lumenstroom armatuur (lm)	1150
Efficiëntie armatuur lm/W	115
LOR (%)	100
Kleurtemperatuur (K)	4000
Lichtkleur	Neutraalwit
CRI (Ra)	80

Concord

MC2 0.6M 4K DALI WHT OPAL 2093158

Initiële kleurvariatie (SDCM)	3
Luminantiecontrole	< 17
Photobiological Risk Group	RG0
Totaal energieverbruik (W)	10
Elektrische beschermingsklasse	Klasse I
Type ballast	Elektronische ballast
Minimum dimniveau (%)	1
Kleur behuizing	Wit
IP waarde	IP20
IK waarde	IK02
EAN code	5025768931583
Garantie	5 jaar

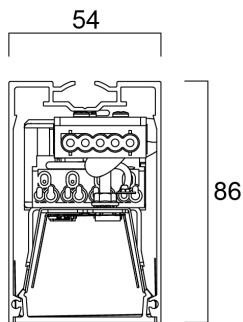
Fotometrische gegevens



Concord

MC2 0.6M 4K DALI WHT OPAL
2093158

Technische tekenings



Gegevenstabel

GENERAL DATA

Productnaam	MC2 0.6M 4K DALI WHT OPAL
Technologie	LED
Behuizing	Aluminium
Montage	Railmontage
Omgeving	Binnen
Algemene toepassing	Onderwijs, Horeca, Kantoor, Retail
Werkings temperatuur (°)	25
ETIM klasse	EC002892
E-nummer FI	4237848
Garantie	5 jaar

OPTICAL DATA

Lumenstroom armatuur (lm)	1150
Efficiëntie armatuur lm/W	115
LOR (%)	100
Kleurtemperatuur (K)	4000

Concord

MC2 0.6M 4K DALI WHT OPAL 2093158

Lichtkleur	Neutraalwit
CRI (Ra)	80
Initiële kleurvariatie (SDCM)	3
Instelbare kleurkwaliteit	Nee
Luminantiecontrole	< 17
Photobiological Risk Group	RG0

ELECTRICAL DATA

Totaal energieverbruik (W)	10
Netspanning (V)	220-240V
Lamp arbeidsfactor	0.95
Elektrische beschermingsklasse	Klasse I
Voorschakelapparaat vereist	No
Type ballast	Elektronische ballast
Transformator vereist	Ja
Minimum dimniveau (%)	1
Stuurstroom driver (mA)	400
Inschakelstroom (A)	17
Duur inschakelstroom (µs)	170
Energie-efficiëntieklasse (A->G) van de lichtbron in dit product	C
Max. Armaturen per 16A C automaat	48

LIFETIME DATA

Gemiddelde nominale levensduur - L70 B50	120000
Gemiddelde nominale levensduur - L80 B20	120000
Gemiddelde nominale levensduur - L90 B10	66000

PHYSICAL DATA

Kleur behuizing	Wit
IP waarde	IP20

Concord

MC2 0.6M 4K DALI WHT OPAL 2093158

IK waarde	IK02
Afwerking diffusor	Opaal
Materiaal diffusor	PC Polycarbonaat
Lengte (mm)	600
Breedte (mm)	54
Hoogte (mm)	86
Plafondopening (BxL in mm of diameter in mm)	60 x 600
Gewicht (kg)	1.5
Vrije inbouwhoogte (mm)	136

PACKAGING

Beschrijving verpakking	Karton
EAN code	5025768931583
Enkele lengte verpakking (cm)	65.0
Enkele breedte verpakking (cm)	9.0
Hoogte eenheidsverpakking (cm)	10.0
DUN14 (outer)	05025768931583
Eenheden per omdoos	1
Lengte omdoos (cm)	65.0
Breedte omdoos (cm)	9.0
Diepte omdoos (cm)	10.0

SAFETY DATA

Lamp voor speciaal doeleinde	No
Uitsluitend te gebruiken in droge toepassingen	No
Geschikt voor huishoudelijke verlichting	No