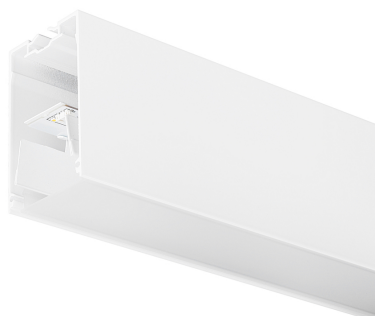


Concord

MC2 3.6M 4K DALIEM WHT OPAL 2071487



Productkenmerken

• MC2 3.6M 4K DALIEM WHT OPAL LED luminaire, white RAL9016 finishing, direct distribution, trimless detail for a seamless finish, suitable for recessed, semi-recessed, surface-mounted or suspended installation either horizontally or vertically, various accessories available, compact and minimalist design based on the Golden Mean, ideal for offices, meeting rooms, corridors, education facilities, museums and libraries, extruded aluminium body, diffuser: opal, colour temperature: 4000K neutral white, total system power: 55W, total fixture output: 7200lm, emergency output: 147lm, luminaire efficacy: 131lm/W, LOR: 100%, colour rendering: Ra >80, LED Chromacity: 3 step MacAdam ellipse, lifespan: 66,000 hours L90B10, IR/UV free light source without heat radiation, operating voltage: 220-240V / 50-60Hz, drive current: 800mA, electronic driver, DALI dimmable, integral emergency: 3 hour maintained, electrical protection: CLASS I, IP20, suitable for internal environment only.

Productoverzicht

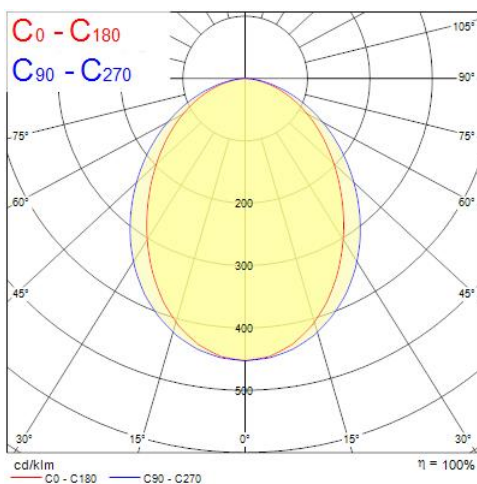
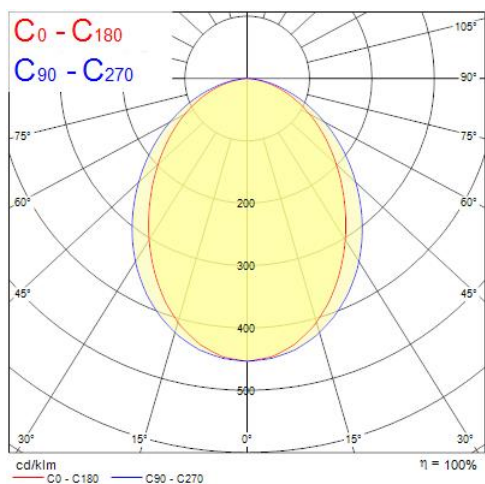
Productnaam	MC2 3.6M 4K DALIEM WHT OPAL
Technologie	LED (3 SDCM)
Lampvoet	N/A
Behuizing	Aluminium
Montage	Plafondinbouw
Algemene toepassing	Onderwijs, Horeca, Kantoor, Retail
ETIM klasse	EC002892
Lumenstroom armatuur (lm)	7200
Efficiëntie armatuur lm/W	131
LOR (%)	100
Kleurtemperatuur (K)	4000
Lichtkleur	Neutraalwit

Concord

MC2 3.6M 4K DALIEM WHT OPAL 2071487

CRI (Ra)	80
Initiële kleurvariatie (SDCM)	3
Luminantiecontrole	< 24
Photobiological Risk Group	RG0
Luminous flux (emergency) (lm)	147
Luminous flux (emergency) (lm)	147
Totaal energieverbruik (W)	55
Elektrische beschermingsklasse	Klasse I
Type ballast	Elektronische ballast
Dimbaar	Yes
Minimum dimniveau (%)	1
Kleur behuizing	Wit
IP waarde	IP20
IK waarde	IK03
EAN code	5025768714872
Garantie	5 jaar
Dimming method	DALI

Fotometrische gegevens

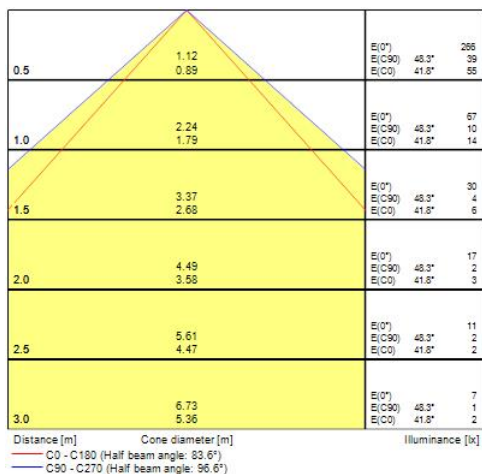


Distance [m]	Cone diameter [m]	E(0°)	E(C90)	E(C0)	Illuminance [lx]
0.5	1.12 0.89	1338	48.2° 193	41.8° 2710	
1.0	2.24 1.79	3284	48.2° 495	41.8° 677	
1.5	3.36 2.68	1451	48.2° 215	41.8° 301	
2.0	4.47 3.58	816	48.2° 121	41.8° 169	
2.5	5.59 4.47	522	48.2° 78	41.8° 105	
3.0	6.71 5.36	383	48.2° 64	41.8° 75	

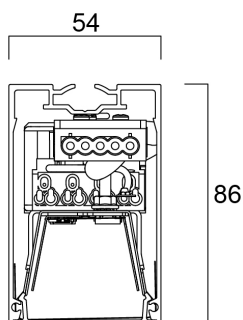
Distance [m] Cone diameter [m] Illuminance [lx]
 — C0 - C180 (Half beam angle: 83.6°)
 — C90 - C270 (Half beam angle: 96.4°)

Concord

MC2 3.6M 4K DALIEM WHT OPAL 2071487



Technische tekenings



Gegevenstabel

GENERAL DATA

Productnaam	MC2 3.6M 4K DALIEM WHT OPAL
Technologie	LED (3 SDCM)
Lampvoet	N/A
Behuizing	Aluminium

Concord

MC2 3.6M 4K DALIEM WHT OPAL 2071487

Montage	Plafondinbouw
Algemene toepassing	Onderwijs, Horeca, Kantoor, Retail
Omgevingstemperatuur (°C)	1°C...+35°C
Werkings temperatuur (°)	25
ETIM klasse	EC002892
Garantie	5 jaar

OPTICAL DATA

Lumenstroom armatuur (lm)	7200
Efficiëntie armatuur lm/W	131
LOR (%)	100
Kleurtemperatuur (K)	4000
Lichtkleur	Neutraalwit
CRI (Ra)	80
Initiële kleurvariatie (SDCM)	3
Instelbare kleurkwaliteit	Nee
Luminous Intensity (cd)	3264
Type licht distributie	Symmetric
Luminantiecontrole	< 24
Photobiological Risk Group	RG0
Luminous flux (emergency) (lm)	147
Luminous flux (emergency) (lm)	147
Nood duur (u)	3

ELECTRICAL DATA

Totaal energieverbruik (W)	55
Primary Supply/Product voltage - min (V)	220.0
Primary Supply/Product voltage - max (V)	240.0
Lamp arbeidsfactor	0.98
THD (bij 230 V, 50 Hz, volledige belasting, bij 100% dimniveau) ≤ xx.x %	6.1
Elektrische beschermingsklasse	Klasse I
Voorschakelapparaat vereist	No
Type ballast	Elektronische ballast

Concord

MC2 3.6M 4K DALIEM WHT OPAL 2071487

Dimbaar	Yes
Dimming method	DALI
Minimum dimniveau (%)	1
Stuurstroom bereik	350mA / 1050mA
Inschakelstroom (A)	40
Duur inschakelstroom (µs)	178
Gloedraad test (#)	650
Energie-efficiëntieklasse (A->G) van de lichtbron in dit product	C, C(more than 1 Light Source)
Nominale frequentie (Hz)	50/60Hz
Max. Armaturen per 10A C automaat	15
Max. Armaturen per 13A C automaat	20
Max. Armaturen per 16A C automaat	23
Max. Armaturen per 20A C automaat	30
Max. Armaturen per 10A B automaat	9
Max. Armaturen per 13A B automaat	12
Max. Armaturen per 16A B automaat	14
Max. Armaturen per 20A B automaat	18
Connectable conductor cross section - Max (mm ²)	1.5

LIFETIME DATA

Gemiddelde nominale levensduur - L70 B50	120000
Gemiddelde nominale levensduur - L80 B20	92500
Gemiddelde nominale levensduur - L90 B10	66000

PHYSICAL DATA

Kleur behuizing	Wit
IP waarde	IP20
IK waarde	IK03
Afwerking diffusor	Opaal

Concord

MC2 3.6M 4K DALIEM WHT OPAL 2071487

Materiaal diffusor	PC Polycarbonaat
Afwerking reflector	Wit
Lengte (mm)	3600
Breedte (mm)	54
Hoogte (mm)	86
Plafondopening (BxL in mm of diameter in mm)	60 x 3600
Gewicht (kg)	7.8
Vrije inbouwhoogte (mm)	136

PACKAGING

EAN code	5025768714872
Enkele lengte verpakking (cm)	365.0
Enkele breedte verpakking (cm)	9.0
Hoogte eenheidsverpakking (cm)	10.0
DUN14 (outer)	05025768714872
Eenheden per omdoos	1
Lengte omdoos (cm)	365.0
Breedte omdoos (cm)	9.0
Diepte omdoos (cm)	10.0

SAFETY DATA

Optimale bedrijfsomstandigheden (°C)	1-35
Lamp voor speciaal doeleinde	No
Uitsluitend te gebruiken in droge toepassingen	No
Geschikt voor huishoudelijke verlichting	No