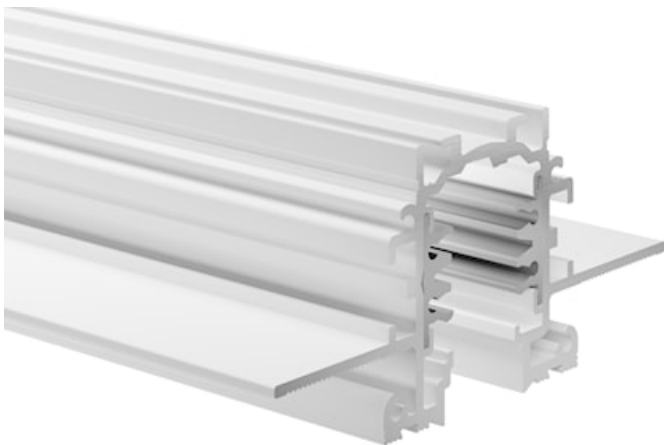


LYTESPAN TRIMLESS RECESSED 3M WHITE 9000-3/W-TR

Artikelnummer 2070248

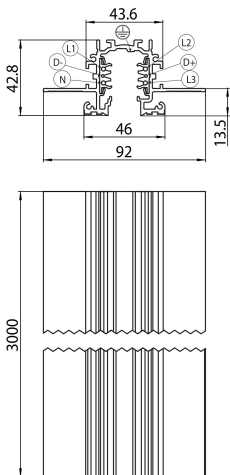
Concord



Lytespan Trimless Recessed - 3 circuit track + 2 circuit control L1/L2/L3/Neutral/ground 16A/440V + D+/D- 2x1A/50V FELV AC, DALI, DMX, 1-10V etc. compatible, circuits can be controlled individually, aluminum body, suitable for trimless recessed installation, 3000 x 92 x 42.8 mm (L x W x H), white (RAL 9010). Please check compatible adaptor list.

Technische activa

Afmetingen (mm)



Fotometrie

LYTESPAN TRIMLESS RECESSED 3M WHITE 9000-3/W-TR

Artikelnummer 2070248

Concord

General data

Productnaam	LYTESPAN TRIMLESS RECESSED 3M WHITE 9000-3/W-TR
Technologie	Toebehoren
Type accessoire	Electrical
Type of accessory	Track
Behuizing	Aluminium
Montage	Plafondinbouw, Wandinbouw
Algemene toepassing	Horeca, Musea & Galeries, Kantoor
ETIM klasse	EC000101
Garantie	5 jaar

Electrical data

Primaire voedingsspanning min	220.0
Primaire voedingsspanning max	240.0
Elektrische beschermingsklasse	Klasse I

Physical data

Kleur behuizing	RAL 9010 - Pure white
Lengte (mm)	3000
Breedte (mm)	92
Hoogte (mm)	42.8
Gewicht (kg)	5.3

Packaging

EAN code	5025768702480
Enkele lengte verpakking (cm)	306.0
Enkele breedte verpakking (cm)	6.2
Hoogte eenheidsverpakking (cm)	6.2
DUN14 (inner)	05025768702480
Eenheden per omdoos	1
Lengte omdoos (cm)	306.0
Breedte omdoos (cm)	6.2
Diepte omdoos (cm)	6.2