

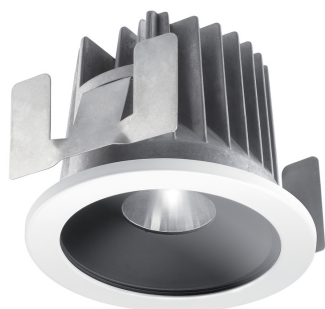
Concord

MYRIAD DECO IP65 FLOOD 3000K DALI BLACK WBEZ
2058897



Productkenmerken

- MYRD IP FL 3K DALI BLK WBEZ



Productoverzicht

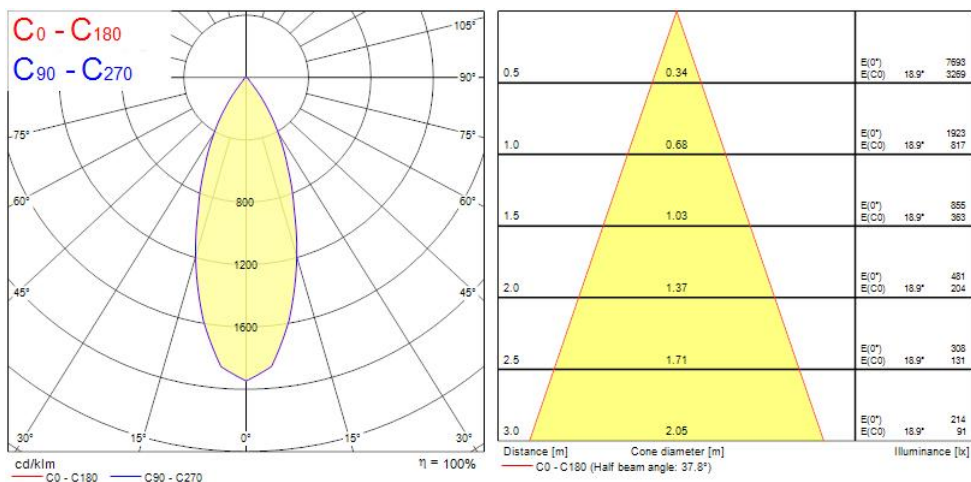
| | |
|--------------------------------|---|
| Productnaam | MYRIAD DECO IP65 FLOOD 3000K DALI BLACK WBEZ |
| Technologie | LED |
| Behuizing | Aluminium |
| Montage | Plafondinbouw |
| Omgeving | Binnen |
| Algemene toepassing | Horeca, Kantoor, Residentieel & Consument, Retail |
| ETIM klasse | EC001744 |
| Lumenstroom armatuur (lm) | 988 |
| Efficiëntie armatuur lm/W | 99 |
| LOR (%) | 100 |
| Kleurtemperatuur (K) | 3000 |
| Lichtkleur | Warmwit |
| CRI (Ra) | 90 |
| Initiële kleurvariatie (SDCM) | 3 |
| Bundel breedte (#) | 46 |
| Photobiological Risk Group | RG1 |
| Totaal energieverbruik (W) | 10 |
| Elektrische beschermingsklasse | Klasse II |
| Type ballast | Elektronische ballast |
| Minimum dimniveau (%) | 1 |

Concord

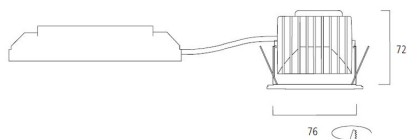
MYRIAD DECO IP65 FLOOD 3000K DALI BLACK WBEZ 2058897

| | |
|-----------------|---------------|
| Kleur behuizing | Zwart |
| IP waarde | IP65/20 |
| IK waarde | IK02 |
| EAN code | 5025768588978 |
| Garantie | 5 jaar |

Fotometrische gegevens



Technische tekenings



Dimensions (mm)

Gegevenstabel

GENERAL DATA

| | |
|--------------------------|---|
| Productnaam | MYRIAD DECO IP65 FLOOD 3000K DALI BLACK WBEZ |
| Technologie | LED |
| Behuizing | Aluminium |
| Montage | Plafondinbouw |
| Omgeving | Binnen |
| Algemene toepassing | Horeca, Kantoor, Residentieel & Consument, Retail |
| Werkings temperatuur (°) | 25 |
| ETIM klasse | EC001744 |
| Garantie | 5 jaar |

OPTICAL DATA

| | |
|-------------------------------|---------|
| Lumenstroom armatuur (lm) | 988 |
| Efficiëntie armatuur lm/W | 99 |
| LOR (%) | 100 |
| Kleurtemperatuur (K) | 3000 |
| Lichtkleur | Warmwit |
| CRI (Ra) | 90 |
| Initiële kleurvariatie (SDCM) | 3 |
| Instelbare kleurkwaliteit | Nee |
| Bundel breedte (#) | 46 |
| Photobiological Risk Group | RG1 |

ELECTRICAL DATA

| | |
|--------------------------------|-----------------------|
| Totaal energieverbruik (W) | 10 |
| Netspanning (V) | 230-240V |
| Elektrische beschermingsklasse | Klasse II |
| Voorschakelapparaat vereist | No |
| Type ballast | Elektronische ballast |
| Transformator vereist | Ja |

Concord

MYRIAD DECO IP65 FLOOD 3000K DALI BLACK WBEZ 2058897

| | |
|--|---------|
| Minimum dimniveau (%) | 1 |
| Stuurstroom driver (mA) | 250 |
| Energie-efficiëntieklasse (A->G) van de lichtbron in dit product | E |
| Nominale frequentie (Hz) | 50/60Hz |

LIFETIME DATA

| | |
|--|--------|
| Gemiddelde nominale levensduur - L70 B50 | 100000 |
| Gemiddelde nominale levensduur - L80 B20 | 100000 |
| Gemiddelde nominale levensduur - L90 B10 | 68500 |

PHYSICAL DATA

| | |
|--|-------------|
| Kleur behuizing | Zwart |
| IP waarde | IP65/20 |
| IK waarde | IK02 |
| Afwerking diffusor | Plafondrand |
| Hoogte (mm) | 72 |
| Nominale diameter product (mm) | 90 |
| Plafondopening (BxL in mm of diameter in mm) | 76 |
| Gewicht (kg) | 0.44 |
| Vrije inbouwhoogte (mm) | 72 |

PACKAGING

| | |
|--------------------------------|----------------|
| Beschrijving verpakking | Karton |
| EAN code | 5025768588978 |
| Enkele lengte verpakking (cm) | 17.5 |
| Enkele breedte verpakking (cm) | 15.0 |
| Hoogte eenheidsverpakking (cm) | 17.5 |
| DUN14 (outer) | 05025768588978 |
| Eenheden per omdoos | 1 |

Concord

MYRIAD DECO IP65 FLOOD 3000K DALI BLACK WBEZ 2058897

| | |
|---------------------|------|
| Lengte omdoos (cm) | 17.5 |
| Breedte omdoos (cm) | 15.0 |
| Diepte omdoos (cm) | 17.5 |

SAFETY DATA

| | |
|--|----|
| Lamp voor speciaal doeleinde | No |
| Uitsluitend te gebruiken in droge toepassingen | No |
| Geschikt voor huishoudelijke verlichting | No |