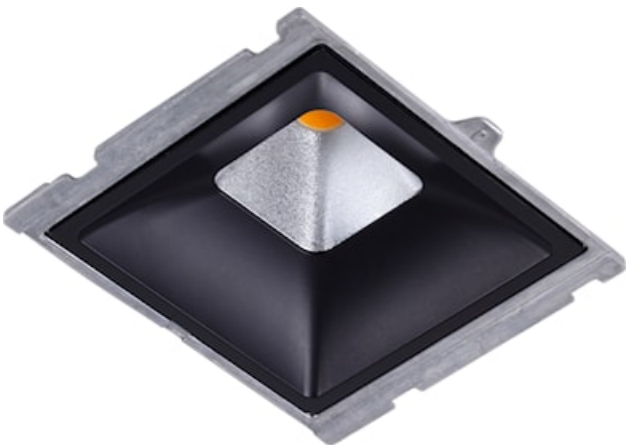
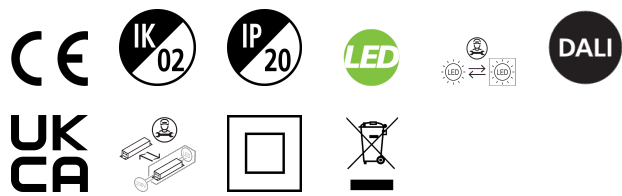


MYRIAD SQUARE HOUS FLOOD 4K

DALI BLACK REFL

Artikelnummer 2056342

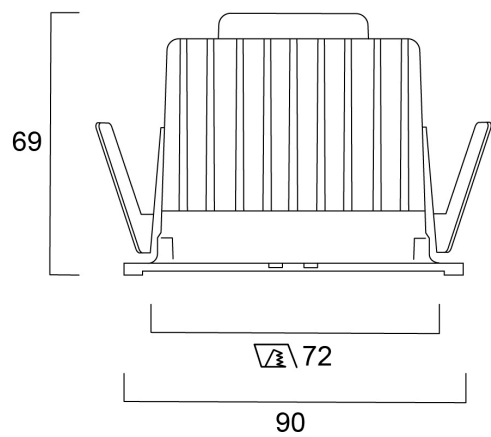
Concord



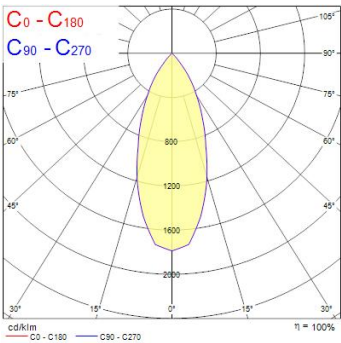
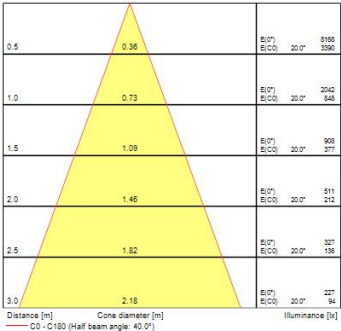
Krachtige LED-downlight met uitstekend visueel comfort. en hoogvermogen LED (1 LED 13W, 15W stroomverbruik) : Rendement tot 70 lm/W. Kleurtemperatuur : Neutraal wit (4000K) of Warmwit(3000K). Optimale warmteafvoer. Inclusief led driver (standaard DALI). Lichtbundel 25°. IP20 (alleen behuizing), IP44 (met accessoire) of IP65 (met zilveren, witte of zwarte ring) - Verkrijgbaar met drie reflectoren: zilver, wit of zwart. Verwachte levensduur : 50.000 uur met 70% lumenbehoud. Breed scala aan optionele decoratieve accessoires. Ideaal voor het verlichten van verkeerszones, ontvangstruimten, trappenhuisen en kantoren.

Technische activa

Afmetingen (mm)



Fotometrie



MYRIAD SQUARE HOUS FLOOD 4K
DALI BLACK REFL

Artikelnummer 2056342

Concord

General data

| | |
|---------------------|---|
| Productnaam | MYRIAD SQUARE HOUS FLOOD 4K DALI BLACK REFL |
| Technologie | LED |
| Lampvoet | N/A |
| Behuizing | Aluminium |
| Montage | Plafondinbouw |
| Omgeving | Binnen |
| Algemene toepassing | Horeca, Kantoor, Residentieel & Consument, Retail |
| ETIM klasse | EC001744 |
| Garantie | 5 jaar |

Optical data

| | |
|-------------------------------|-------------|
| Lichtstroom | 1142 |
| Lumenstroom armatuur (lm) | 1142 |
| Efficiëntie armatuur lm/W | 114 |
| LOR (%) | 100 |
| Kleurtemperatuur (K) | 4000 |
| Lichtkleur | Neutraalwit |
| CRI (Ra) | 90 |
| Initiële kleurvariatie (SDCM) | SDCM3 |
| Instelbare kleurkwaliteit | Nee |
| Bundel breedte (°) | 48 |
| Photobiological Risk Group | RG1 |

Electrical data

| | |
|--|-----------|
| Totaal energieverbruik (W) | 10 |
| Primaire voedingsspanning min | 230 |
| Primaire voedingsspanning max | 240 |
| Elektrische beschermingsklasse | Klasse II |
| Dimtechnologie | DALI |
| Stuurstroom driver (mA) | 250 |
| Energie-efficiëntieklasse (A->G) van de lichtbron in dit product | E |
| Nominale frequentie (Hz) | 50/60Hz |

Lifetime data

| | |
|--|--------|
| Gemiddelde nominale levensduur - L70 B50 | 100000 |
| Gemiddelde nominale levensduur - L80 B20 | 100000 |
| Gemiddelde nominale levensduur - L90 B10 | 68500 |

Physical data

| | |
|-------------------------|----------------|
| Kleur behuizing | Aluminium |
| IP waarde | IP20 |
| IK waarde | IK02 |
| Afwerking reflector | Not Applicable |
| Breedte (mm) | 72 |
| Hoogte (mm) | 64 |
| Gewicht (kg) | 0.37 |
| Vrije inbouwhoogte (mm) | 64 |

Packaging

| | |
|--------------------------------|----------------|
| EAN code | 5025768563425 |
| Enkele lengte verpakking (cm) | 17.5 |
| Enkele breedte verpakking (cm) | 15.0 |
| Hoogte eenheidsverpakking (cm) | 17.5 |
| DUN14 (inner) | 05025768563425 |
| Eenheden per omdoos | 1 |
| Lengte omdoos (cm) | 17.5 |
| Breedte omdoos (cm) | 15.0 |
| Diepte omdoos (cm) | 17.5 |