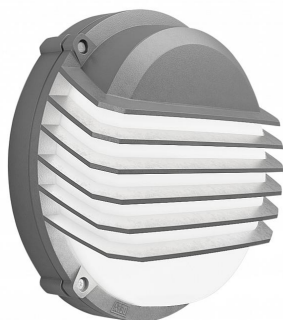


123977 Neptune 2.0 Grid LED 8W 3000K Titan

Artikelnummer: 144987

DEFA Neptune 2.0 Grid LED 8W 3000K 206lm LightAdjust 8 stappen 230V/AC IP65 IK10 Titaan Alu behuizing Opaal diffuser Vandaalbestendig

Neptune 2.0 Grid - een vandaalbestendige kwaliteitsarmatuur in een ronde vorm, behuizing van onder hoge druk gegoten aluminium, grill in polycarbonaat. Het armatuur is gepoedercoat, wit RAL 9016, zwart RAL 9011 of titan RAL 9007. Corrosieklasse C5. Diffusor in UV- en vandaalbestendig polycarbonaat. De grid wordt vastgezet met 4 torx schroeven in RVS die een Delta seal behandeling krijgen. DC-driver die flikkervrij licht geeft. IP65, IK10, klasse II. Met LightAdjust kunt u het gewenste lichtniveau (lumen) in 8 verschillende waardes instellen. Bij levering zijn de armaturen ingesteld op het hoogste lumenniveau.



Algemene classificatie data

ETIM Groep	Verlichtingsarmaturen
ETIM klasse	Plafond-/wandarmatuur
Productnaam	144987
Merk	DEFA
Product Series	Neptune LED 2.0
Product Type	Grid

Classificatie Attributen

Met IFTTT ondersteuning	Nee
Compatible met Amazon Alexa	Nee
Compatible met Google Assistant	Nee
Compatible met Apple HomeKit	Nee
Bediening via Bluetooth	Nee
Stralingshoek regelbaar	Nee
Lichtstroom regelbaar	Standen
Kleurtemperatuur regelbaar	Nee
Fotobiologische veiligheid conform EN 62471	RG1
Aansluitwijze	Steekklem
Geleiderdoorsnede [mm ²]	2.5
Aantal polen	3
Soort bedrading	Geschikt voor doorgangsbedrading
Buitendiameter [mm]	240
Hoogte/diepte [mm]	93
Constance lichtstroom regeling	Nee
Stroboscoopeffectwaarde SVM	0.4
Vermogensfactor	0.9
Kleurweergave-index	70-79
Flikkerende waarde Pst LM	1
Kleurtemperatuur [K]	3000 - 3000
Lichtkleur	Wit
Effectieve lichtstroom volgens IEC 62722-2-1 [lm]	206
Specifieke lichtstroom armatuur [lm/W]	26
Max. systeemvermogen [W]	8
Geschikt voor lampvermogen [W]	6 - 6
Gloeidraadtest volgens IEC 60695-2-11	850 °C - 30 s
Met luchtsleuven	Nee
Afdekking armatuur met thermisch isolatiemateriaal mogelijk	Nee
Met lichtsensor	Nee
Met bewegingssensor	Nee
Noodstroomvoorziening geïntegreerd	Nee
Geschikt voor noodverlichting	Nee
Nom. omgevingstemperatuur volgens IEC62722-2-1 [°C]	-10 - 25
Verlichtingsarmatuur met begrensde oppervlaktetemperatuur "D-teken"	Nee
Beschermingsklasse	II
Slagvastheid	IK10
Beschermingsgraad (NEMA)	4X
Beschermingsgraad (IP)	IP65
Nom. levensduur L80/B10 bij 25 °C [h]	62000
Nom. levensduur L70/B50 bij 25 °C [h]	62000
Energie-efficiëntieklasse van de meegeleverde uitwisselbare lamp	D
Energie-efficiëntieklasse van de ingebouwde lamp	A++, A+, A (LED)
Lichtuitrede	Direct

Kleur consistentie (McAdam ellips)	SDCM4
Stralingshoek	Breedstralend 41-80°
Lichtverdeling	Symmetrisch
Lichtverdeler	Diffuserlens/optiek/paneel
Niet dimbaar	Ja
Dimming afhankelijk van voorschakelapparaat	Nee
Dimbaar met push-button	Nee
Dimbaar Zigbee	Nee
Dimbaar Touch and Dim	Nee
Dimbaar Sine Wave Reduction	Nee
Dimbaar RF	Nee
Dimming programmeerbaar	Nee
Dimbaar faseaansnijding	Nee
Dimbaar faseafsnijding	Nee
Dimbaar netspanningsmodulatie	Nee
Dimming fabrikantspecifiek	Nee
Dimbaar LineSwitch	Nee
Dimbaar GPRS	Nee
Dimbaar met potentiometer (geïntegreerd)	Nee
Dimbaar DSI	Nee
Dimbaar DMX	Nee
Dimbaar DALI	Nee
Dimbaar Dali-2	Nee
Dimbaar 1-10 V	Nee
Dimbaar 0-10 V	Nee
Verwisselbare voorschakelapparatuur	Nee
Voorschakelapparaat inbegrepen	Ja
Voorschakelapparaat	LED regeling stroomgestuurd
Nom. spanning [V]	220 - 240
Spanningstype	AC
Rasteruitvoering	Geen
Materiaal afdekking	Kunststof opaal
Kleur behuizing	Titanium
Oppervlaktebescherming behuizing	Poedercoating
Materiaal behuizing	Aluminium
Lamphouder	Overig
Geschikt voor aantal lampen	1
Met lichtbron	Ja
Lamptype	LED niet uitwisselbaar
Geschikt voor beeldschermwerkplaats volgens EN 12464-1	Nee
Geschikt voor lichtlijnconfiguratie	Nee
Geschikt voor opbouwmontage	Ja
Geschikt voor inbouwmontage	Nee
Geschikt voor plafondmontage	Ja
Geschikt voor pendelophanging	Nee
Geschikt voor wandmontage	Ja

Alternatieve artikelen



144990

123980 Neptune 2.0
Grid LED 8W 4000K
Titan