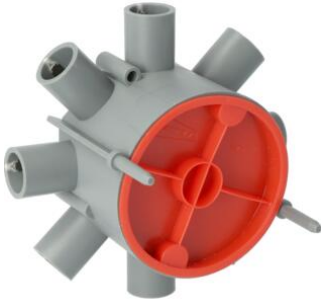


## Penvast® Betonbouwsysteem



### PC55 Penvast centraaldoos Ø 16 mm

- Voorzien van herplaatsbaar maldeksel.
- 2 inserts M4.
- 8 genummerde conische buisinvoeren met buissnappers afgesloten door uitbreekpoorten.
- Bijbehorende deksels (art. nr. AT5010 en art. nr. AT5011).

<b>Artikelnr.:</b>	<b>AT4814</b>
EAN:	8712259004877
Verzending	100

Attema's Penvast® betonbouwsysteem wordt toegepast op de bouwplaats en is ideaal voor repeterend werk. Na het inmeten worden de gaten geboord en de dozen geplaatst. Penvast® werkt bijzonder snel: bij de volgende stort kunt u zonder inmeten en gaten boren de dozen plaatsen. De dozen blijven keurig op hun plaats, ook als het beton nog niet helemaal is uitgehard. Het systeem kenmerkt zich door volledigheid en weinig losse onderdelen. Het is geschikt voor zowel houten als stalen bekistingen. De constructie van deksels en buisinvoeren garandeert een (beton)waterdichte afsluiting van de dozen. De buisinvoeren van alle Penvast® dozen zijn voorzien van "buisnappers" voor automatische en zekere buisvergrendeling. De montage kan eenvoudig door 1 man worden verricht. Het ontkisten vereist geen extra inspanning. Bevestiging door middel van pennen. Eénmalig inmeten en boren van de bekisting. Geschikt voor alle typen gangbare bekistingen. Ideaal voor repeterend werk.