



## G4

G4, de meest veelzijdige luidspreker binnen de Line Up reeks kan zowel in een professionele situatie als thuis gebruikt worden. Hij is uitermate robuust gebouwd en heeft een tijdloos design.

① Met een handige draaiknop switch je van 8 ohm naar 16 ohm. Op die manier kan je tot 4 luidsprekers aansluiten op een conventionele versterker zonder deze te overbelasten.

② Deze speciaal ontworpen beugel is multifunctioneel. Je kan hem als voet gebruiken, als muurbeugel of zelfs als plafondbeugel. Dankzij het kogelgewricht kan je hem in elk van de drie opties uitlijnen in de richting die je wil.

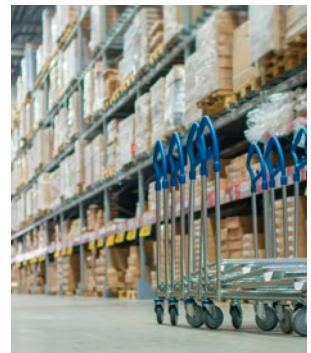
KLEUREN wit / zwart



### TECHNISCHE GEGEVENS



bereik	<30 m <sup>2</sup>
klankkwaliteit	warm
systeem	2-weg
woofer	4" polypropyleen cone
tweeter	0,75" Mylar
basreflex	nee
magnetisch afgeschermd	nee
max vermogen	50 W
gevoeligheid	88 dB
impedantie	8 / 16 Ω
frequentiebereik	70 Hz - 18 kHz
afmetingen (h x b x d)	238 x 155 x 151 mm
gewicht / stuk	3,0 kg
behuizing	ABS
kleur	wit / zwart
extra	protectiesysteem inclusief muurbeugel switchknop 8 / 16 ohm



Compact en toch getalenteerd.  
Deze G4 kan tegen een stootje.