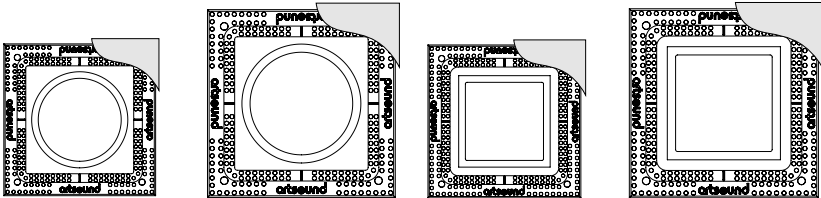
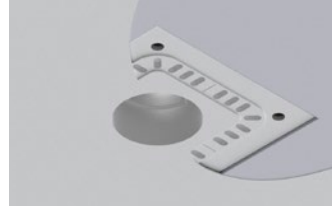
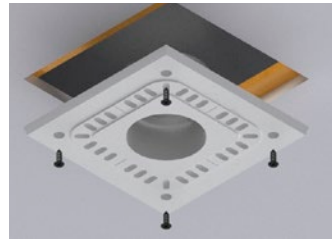


FLUSH MOUNT KIT

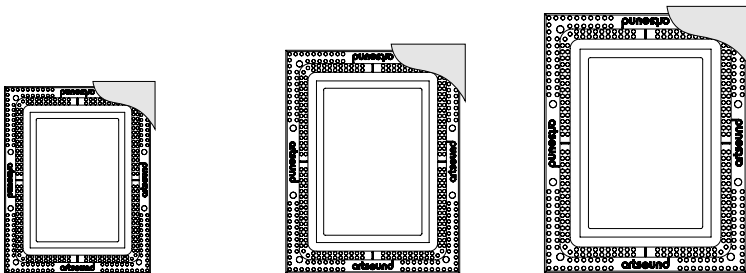
Op elk potje past... een onzichtbaar deksel

Hij bestaat, de inbouwkit die je luidspreker in je plafond laat wegzinken. Deze kit, of flush mount, zorgt ervoor dat de design grille van je Intiimi luidspreker gelijk valt met het oppervlak van je plafond. Anders gezegd, ze vormen één lijn, sluiten naadloos op elkaar aan. Geen verschillen meer in hoogte, geen opbouweffect meer, hoe minuscuul ook.

De flush mounts werden ontworpen met het oog op een gemakkelijke plaatsing. Met een onzichtbaar resultaat, maar dat is net de bedoeling. Beschikbaar voor alle Intiimi modellen.



	FLKIT R02040	FLKIT R02060	FLKIT SQ2040	FLKIT SQ2060
materiaal	composiet	composiet	composiet	composiet
binnenafm. (Ø)	177,3 mm	237,3 mm	167,5 x 167,5 mm	237,5 x 237,5 mm
afm. (h x b x d)	280 x 280 x 14 mm	350 x 350 x 14 mm	280 x 280 x 14 mm	350 x 350 x 14 mm
geschikt voor	R02040	R02060	SQ2040	SQ2060



	FLKIT RE2040	FLKIT RE2060	FLKIT RE2080
materiaal	composiet	composiet	composiet
binnenafm. (h x b)	221,5 x 150,5 mm	296,5 x 206,7 mm	369,1 x 261,1 mm
afm. (h x b x d)	330 x 260 x 14 mm	409 x 319 x 14 mm	482 x 374 x 14 mm
geschikt voor	RE2040	RE2060	RE2080