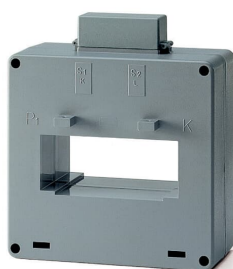


PRODUCT-DETAILS

# CT8/2500

## CT8/2500 Current transformer



### Algemene informatie

Type	CT8/2500
Artikelnummer	2CSG521240R1101
EAN	8012542607502
Omschrijving	CT8/2500 Current transformer
Omschrijving	CT8/2500 is used to transform primary currents to..../5A secondary currents for c.a. measurement instruments

### Technical

Kabelgebruik	Cable and Horizontal bar
Nominale primaire stroom ( $I_{pn}$ )	2500 A
Nominale secundaire stroom ( $I_{sn}$ )	5 A
Stroombegrenzingsfunctie	FS 5
Frequentie (f)	50 ... 60 Hz
Secundair (meet) schijnvermogen	1 V·A
Vermogensverlies	18 W
Secundaire uitgangsaansluiting	Screw connection
Nauwkeurigheid	±0,5%
Montagetype	Through primary

Uitvoering klok	Through-feed current converter
Kabeldoorsnede	2 x 30 mm
Nominale doorsnede	80 x 30 mm

## Environmental

Omgevingsluchttemperatuur	Werking -5 ... 50 °C
Beschermingsgraad	IP30
RoHS-status	Following EU Directive 2002/95/EC August 18, 2005 and amendment
Milieu-informatie	See RoHS Information

## Dimensions

Product netto breedte	125 mm
Product netto hoogte	26.5 mm
Product netto diepte	61.5 mm
Product netto gewicht	0.91 kg
Boordiameter	125 mm

## Container Information

Pakketniveau 1 Units	doos 1 stuk
Pakketniveau 1 Breedte	142 mm
Pakketniveau 1 Hoogte	63 mm
Pakketniveau 1 Lengte	125 mm
Pakketniveau 1 Brutogewicht	0.956 kg
Pakketniveau 1 EAN	8012542607502

## Ordering

Minimale bestelhoeveelheid	1 stuk
Nummer douanetarief	85363030
Land van herkomst	Italy (IT)

## Certificates and Declarations (Document Number)

Conformiteitsverklaring - CE	9AKK106713A5700
Milieu-informatie	See RoHS Information
Instructies en handleidingen	2CSC446012B0201
RoHS-informatie	2CSC445004K0201

## Popular Downloads

Gegevensblad, technische informatie	9AKK107046A0430
Instructies en handleidingen	2CSC446012B0201

Classifications	
ETIM 7	EC002048 - Current transformer
ETIM 8	EC002048 - Current transformer
WEEE-categorie	5. Small Equipment (No External Dimension More Than 50 cm)
AEEA B2C / B2B	Business To Consumer
CN8	85363030
eClass	V11.0 : 27210902

**Categorieën**

Laagspanningsproducten en -systemen → Modulaire DIN rail producten → Elektriciteitsmeters voor DIN-railmontage → Current Transformers

